

2021| AUTUMN



fun HOUSE.

quarterly magazine



シーズナルイベントに家族の誕生日、雨の日も何にもない日もお家が一番
HOME Sweet HOME



Our Philosophy

生涯に家を建てるのは何度あることではなく特別なこと。
私たちの家づくりはその特別な出来事に関わらせて頂く、
特別な仕事だと考えています。

お客様の重視することを大切に、
家づくりの準備から完成後の暮らしまで、
トータルでのfun!をお手伝い致します。

Architecture Concept

住宅には快適性、利便性はもちろん。
そこにもっと自分らしさをプラスし、
ファッションやインテリアと同じように、
個性を、楽しいを、家族の好きをつめこんでつくる家。
あるだけで、幸せだと感じられるものに囲まれる暮らしは、
最高のfun HOUSEに！

そんな思い描く家を現実にするサポートを致します。

What's your preference?



fun HOUSEの家はフルオーダーです。細部までこだわりを叶えるため、建具のオーダーメイドや造作家具のご提案もさせていただきます。形式にとらわれずに、自由で楽しいと思える発想を大切にしています。

Create a playful and fun HOUSE.
#1



MID-CENTURY 1950
design with an atrium



エントランスドアを開けると中央にアトリウム（中庭）があるフロアプラン。プライベートエリアに屋外を取り込むことでコンパクトですが明るく開放感のある空間になっています。夕刻はハイサイドライト（高窓）から溢れる灯りがあたたかく迎えてくれます。



平屋建築面積／78.5㎡（23.8坪）
アトリウム　／9.9㎡（3坪）
デッキ　　／16.3㎡（4.9坪）

ベンチ式のブレイクファストヌックでは
落ち着いて食事やティータイムができます。



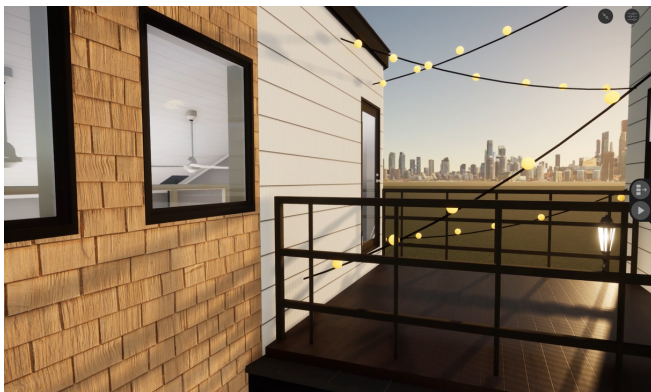
Create a playful and fun HOUSE.
2



NATURE & 2-STORY
design with open air space



家の中心は空に抜けるオープンエアスペース。目隠し不要の大きな窓で全体がつながるプライベートエリアは、2階フロアまで視界が開けており、光と風を招き、常に自然を感じ、解放感にあふれます。



1階床面積 / 93.0㎡ (28.2坪)
 2階床面積 / 64.5㎡ (19.5坪)
 合計面積 / 157.5㎡ (47.7坪)
 中庭 / 7.2㎡ (2.2坪)
 デッキ / 7.4㎡ (2.3坪)

吹き抜けのリビングと同じ床の高さでつながるデッキにより室内が広く明るく感じられます。



帰ってきたときのワクワク感

自分らしさであふれる家は

疲れをいやしてくれる。

夜は家族で何を食べよう？

休日は何をしよう！

大好きな家族との幸せな時間が

もっと楽しくなる！ fun HOUSE！

OFFICE 〒959-2641

新潟県胎内市若松町4-12

PHONE 0254-43-5849

E-MAIL info@kaiken-tainai.com

HP



Instagram

